

Harta Strategică de Zgomot Municipiul Satu Mare

Raport privind datele obținute prin cartarea zgomotului

Data: 8 august 2023

Nr.Studiu: 1888-2

Raport

**privind datele obținute prin
cartarea zgomotului**

Beneficiar:

**PRIMĂRIA
MUNICIPIULUI SATU MARE**

Realizat de:



Bogdan Lazarovici, inginer

Revizuit de:



Gabriela Mihai, inginer QA

Aprobat de:



George Tache, inginer, MSc

© 2023 Enviro Consult

Acest raport a fost realizat de Enviro Consult.
Acest raport nu poate fi reprodus parțial sau în întregime
fără acordul prealabil al proprietarului raportului.

Acest raport este bazat, în parte, pe informații
primite de la alte părți. Dacă nu este specificat altfel,
Enviro Consult presupune că aceste informații sunt
corecte și de încredere, prin urmare fiind folosite la
elaborarea concluziilor raportului.

ENVIRO CONSULT
STR. POPA TATU NR.62A
SECTOR 1
BUCUREȘTI
010806
ROMÂNIA
WWW.ENVIRO

Rezumat

Raport privind datele obținute în vederea realizării hărților strategice de zgomot, precum și calitatea, acuratețea, modul de utilizare și sursa acestora, în conformitate cu art. 41, lit. c din Legea nr. 121/2019.

Datele de intrare și prelucrarea acestora s-a realizat de către Municipiul Satu Mare prin contract de servicii cu firma Enviro Consult – nr. 37366-480/05.07.2022 având ca obiect realizare "Reactualizarea Hărților de Zgomot ale Municipiului Satu Mare".

Versiunile documentului

Ediția	Data	Realizat de	Revizuit de	Aprobat de	Modificări aduse
1.0	22.08.22	BL	GM	GT	Document inițial
2.0	11.02.23	BL	GM	GT	Modificări conform adreselor APM Satu Mare
3.0	24.07.23	BL	GM	GT	Modificat conform observațiilor beneficiarului
3.1	11.08.23	BL	GM	GT	Modificat conform observațiilor MMGA

Cuprins

1. SCOPUL RAPORTULUI	5
2. METODELE DE CALCUL ȘI IPOTEZELE UTILIZATE	6
3. DATELE OBTINUTE	6
3.1 HĂRȚILE STRATEGICE DE ZGOMOT	7
TRAFIC RUTIER	7
INDUSTRIE	11
4. TABELE EXPUNERE POPULAȚIE	13

Cuprins Figuri

FIGURA 1. HARTA DEPĂȘIRI LIMITE ADMISIBILE ZGOMOT TRAFIC RUTIER PENTRU PARAMETRUL L_{ZSN}	7
FIGURA 2. HARTA DEPĂȘIRI LIMITE ADMISIBILE ZGOMOT TRAFIC RUTIER PENTRU PARAMETRUL L_{NOAPTE}	8
FIGURA 3. HARTA DEPĂȘIRI LIMITE ADMISIBILE ZGOMOT TRAFIC RUTIER – DRUMURI PRINCIPALE PENTRU PARAMETRUL L_{ZSN}	9
FIGURA 4. HARTA DEPĂȘIRI LIMITE ADMISIBILE ZGOMOT TRAFIC RUTIER – DRUMURI PRINCIPALE PENTRU PARAMETRUL L_{NOAPTE}	10
FIGURA 5. HARTA DEPĂȘIRI LIMITE ADMISIBILE ZGOMOT INDUSTRIE PENTRU PARAMETRUL L_{ZSN}	11
FIGURA 6. HARTA DEPĂȘIRI LIMITE ADMISIBILE ZGOMOT INDUSTRIE PENTRU PARAMETRUL L_{NOAPTE}	12

Cuprins Tabele

TABEL 1. EXPUNEREA LA ZGOMOT A POPULAȚIEI.....	13
TABEL 2. SUPRAFAȚA AFECTATĂ PENTRU FIECARE SURSĂ DE ZGOMOT (METRI PĂTRAȚI).....	14

1. SCOPUL RAPORTULUI

Scopul prezentului raport este de a prezenta datele obținute în urma cartografierii zgomotului potrivit Legii nr.121/2019. Conținutul raportului este conform art. 41 lit. c) din Lege.

Aceste hărți de zgomot strategice oferă o evaluare generală a expunerii la zgomotul ambiental. Având în vedere întinderea teritoriilor vizate și metoda recomandată de Comisia Europeană, aceste hărți se bazează pe o abordare macroscopică a realității, dar nu pot pretinde că corespund întocmai realității, deoarece nu se bazează pe măsurători în toate punctele evaluate la fața locului, ci pe date oficiale deținute de autorități.

Scopul acestor hărți este de a informa și de a sensibiliza populația cu privire la expunerea la poluarea fonică. De asemenea, acestea oferă autorităților competente elemente obiective de diagnosticare pe care să se bazeze acțiunile viitoare, în special în zonele de expunere excesivă la zgomot.

În conformitate cu textele de transpunere a Directivei 2002/49/CE, în special cu Legea nr. 121/2019 privind întocmirea hărților de zgomot și a planurilor de prevenire a zgomotului ambiental, hărțile de zgomot includ:

- documente grafice reprezentând zonele expuse la zgomot
- tabele de estimare a populației expuse la zgomot,
- tabele de estimare a numărului de unități deosebit de sensibile (sănătate și îngrijire sau educație) expuse la zgomot,
- tabele de estimare a suprafețelor expuse la zgomot.

Acest studiu a fost realizat de Enviro Consult, folosind date oficiale deținute de autorități și culese prin determinări pe teren.

2. METODELE DE CALCUL ȘI IPOTEZELE UTILIZATE

În conformitate cu Legea nr.121/2019 privind evaluarea și gestionarea zgomotului ambiental, metodologia utilizată pentru realizarea hărților de zgomot se bazează pe o modelare matematică, cu un software specializat, a surselor de zgomot trafic rutier, trafic feroviar și industrie.

3. DATELE OBȚINUTE

Toate hărțile produse sunt prezentate sub formă grafică și sub formă GIS cu proiecția STEREO 70 și/sau ETRS89.

3.1 Hărțile strategice de zgomot

TRAFIC RUTIER

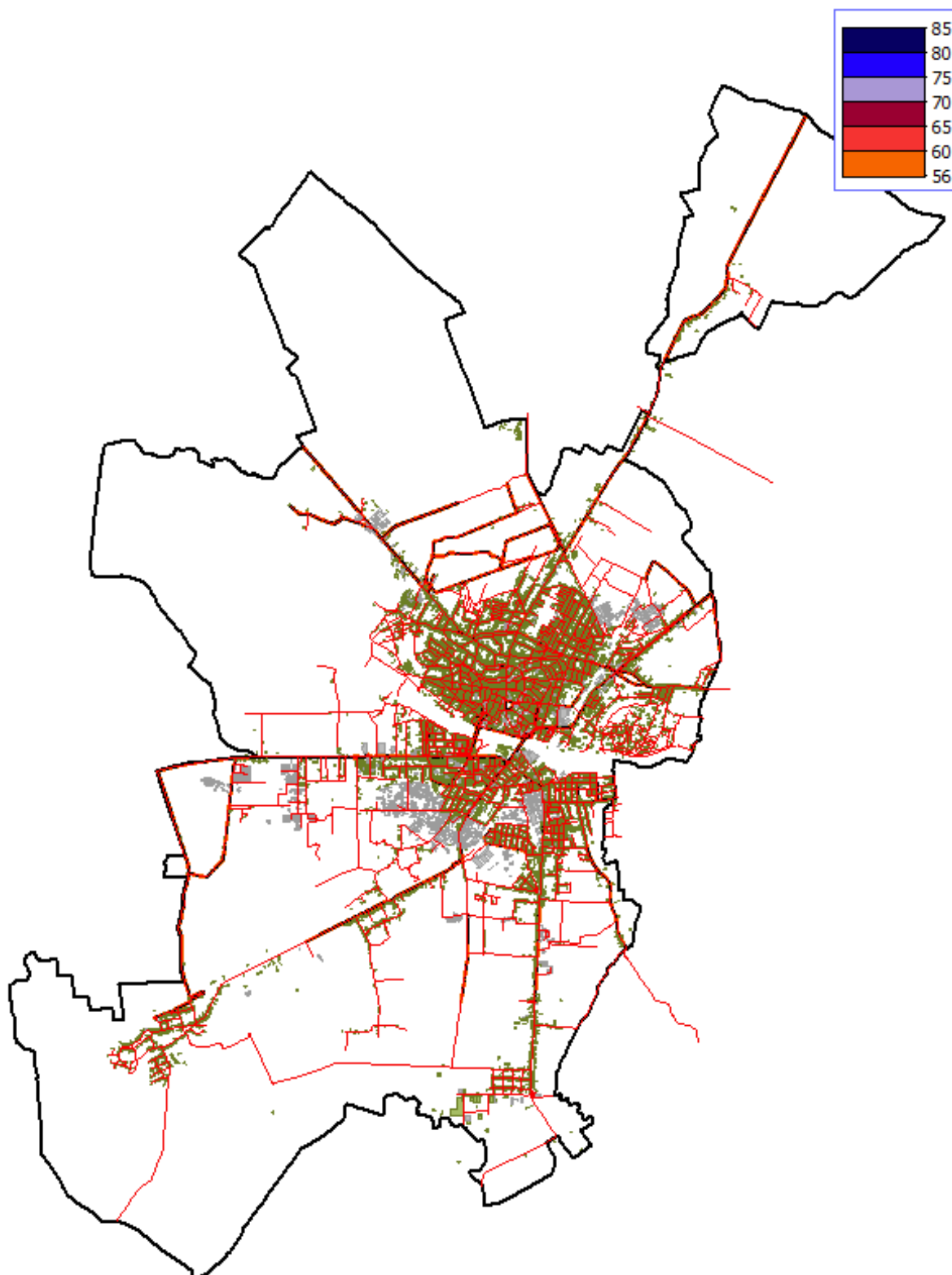


Figura 1. Harta depășiri limite admisibile zgomot trafic rutier pentru parametrul L_{25n}

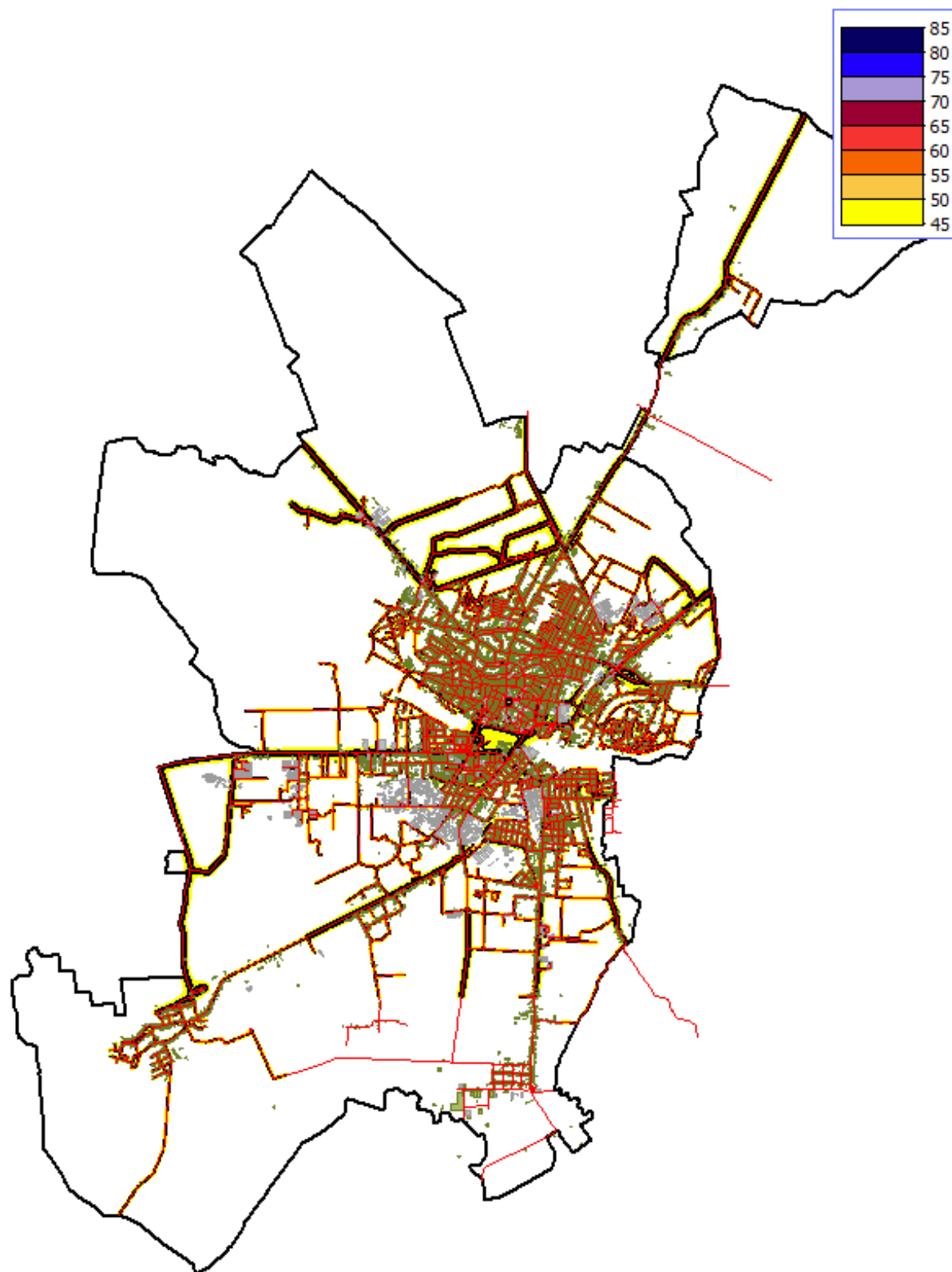


Figura 2. Harta depășiri limite admisibile zgomot trafic rutier pentru parametrul L_{noapte}

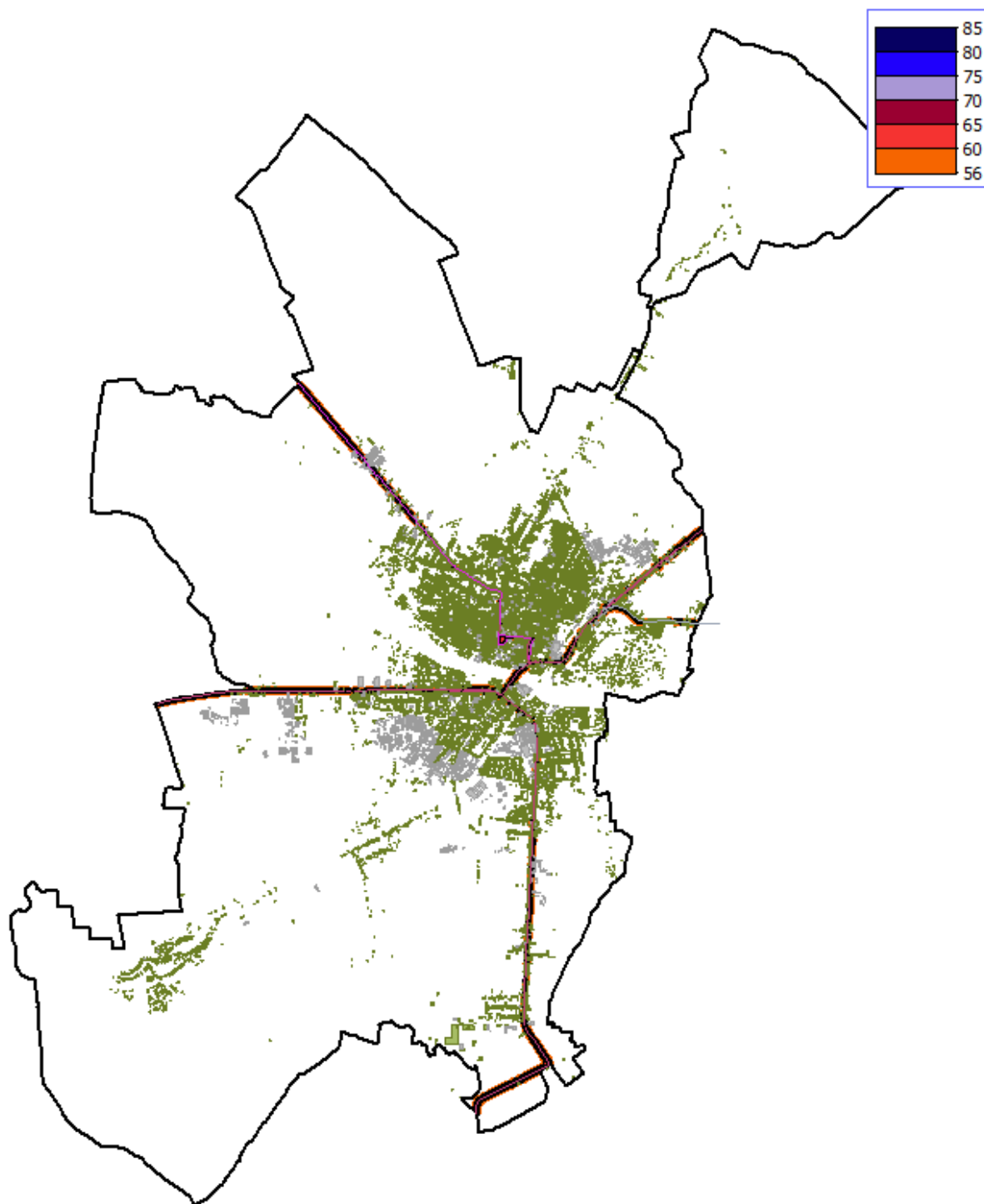


Figura 3. Harta depășiri limite admisibile zgomot trafic rutier – drumuri principale pentru parametrul L_{zsn}

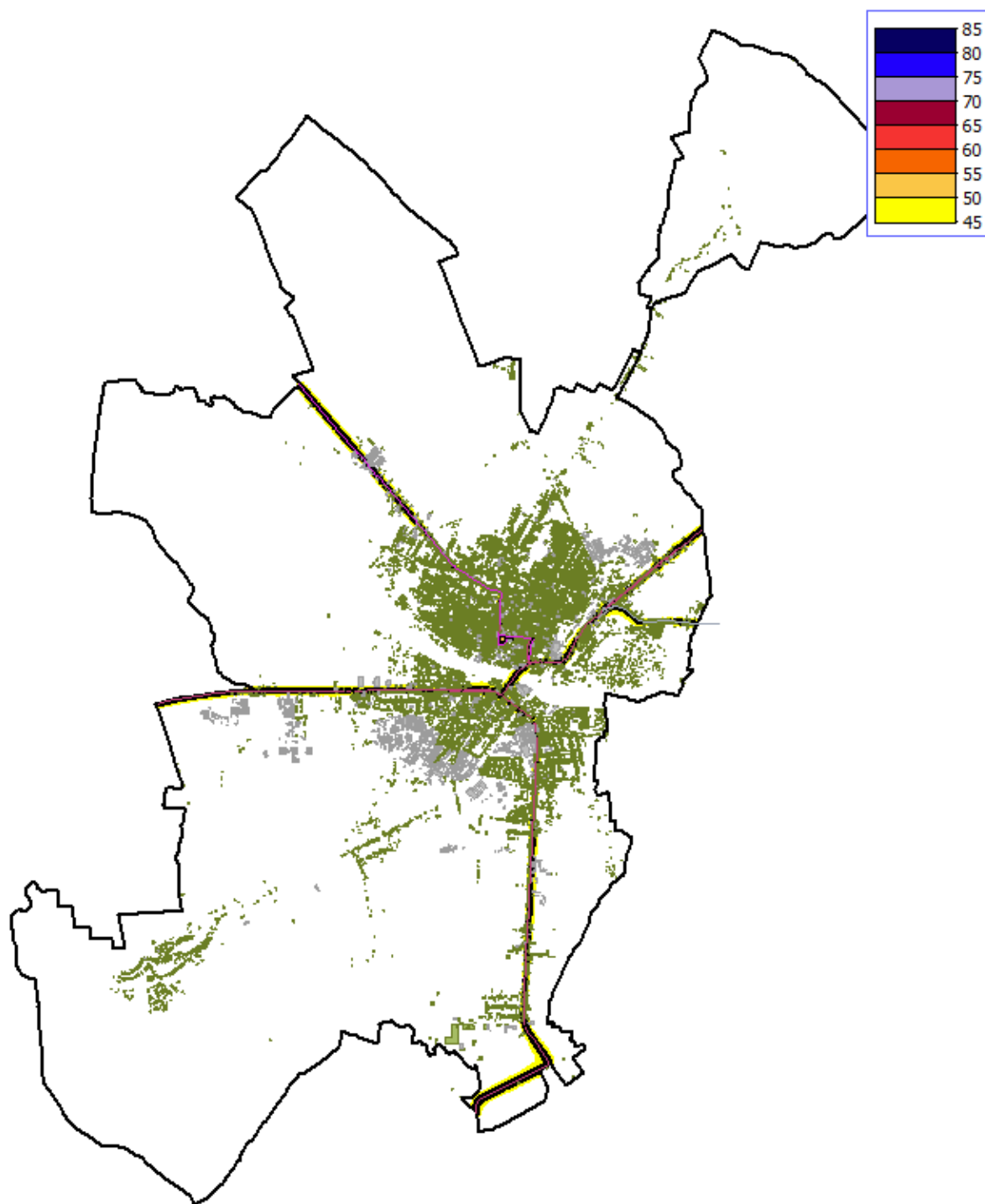


Figura 4. Harta depășiri limite admisibile zgomot trafic rutier – drumuri principale pentru parametrul L_{noapte}

INDUSTRIE

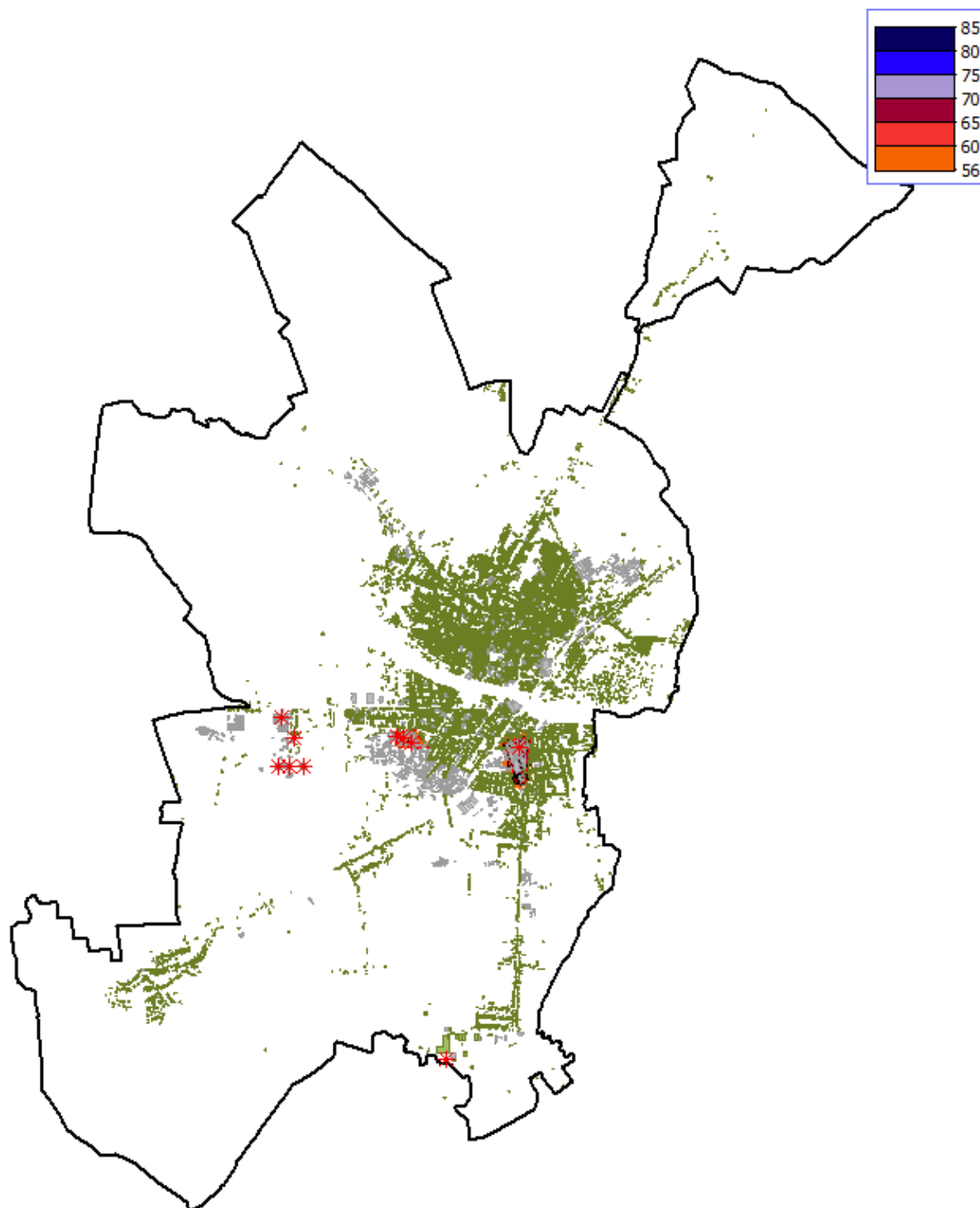


Figura 5. Harta depășiri limite admisibile zgomot industrie pentru parametrul L_{zsn}

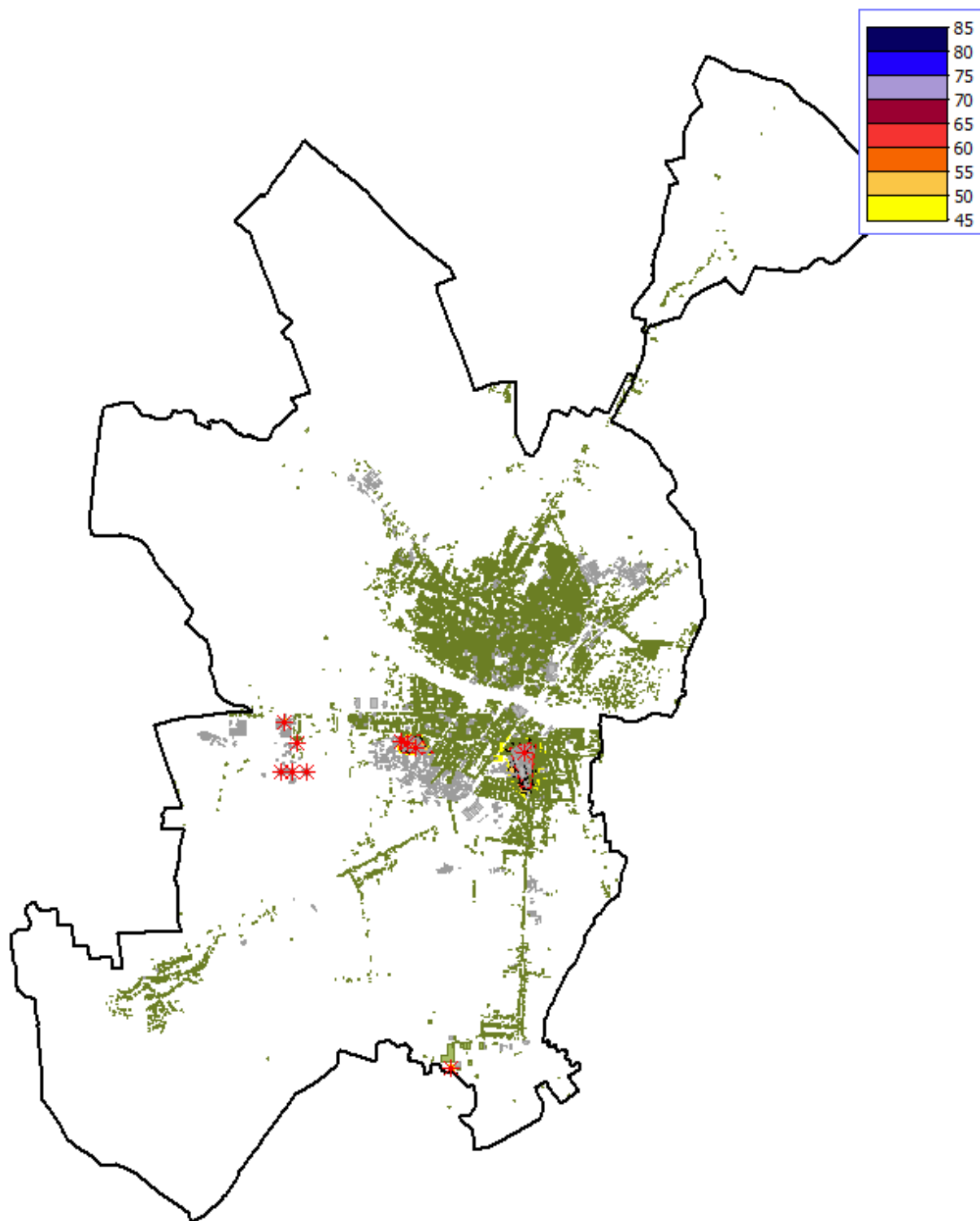


Figura 6. Harta depășiri limite admisibile zgomot industrie pentru parametrul L_{noapte}

4. TABELE EXPUNERE POPULAȚIE

Tabel 1. Expunerea la zgomot a populației

Aglomerarea Satu Mare	Număr de locuințe expuse la valori ale Lzsn				
Sursa de zgomot	55-59	60-64	65-69	70-74	>75
Trafic rutier	4903	9509	2674	633	0
Trafic rutier – drumuri principale	620	558	838	175	0
Industrie	94	57	34	13	0

Aglomerarea Satu Mare	Număr de locuințe expuse la valori ale Lnoapte					
Sursa de zgomot	45-49	50-54	55-59	60-64	65-69	>70
Trafic rutier	5311	8985	2392	713	1	0
Trafic rutier – drumuri principale	629	528	823	227	1	0
Industrie	258	80	50	35	2	0

Aglomerarea Satu Mare	Număr de locuitori expuși la valori ale Lzsn				
Sursa de zgomot	55-59	60-64	65-69	70-74	>75
Trafic rutier	12.969	25.152	7.073	1.674	0
Trafic rutier – drumuri principale	1.640	1.476	2.217	463	0
Industrie	249	151	90	34	0

Aglomerarea Satu Mare	Număr de locuitori expuși la valori ale Lnoapte					
Sursa de zgomot	45-49	50-54	55-59	60-64	65-69	>70
Trafic rutier	14.048	23.766	6.327	1.886	3	0
Trafic rutier – drumuri principale	1.664	1.397	2.177	600	0	0
Industrie	682	212	132	93	5	0

Aglomerarea Satu Mare	Număr de școli expuse la valori ale Lzsn				
Sursa de zgomot	55-59	60-64	65-69	70-74	>75
Trafic rutier	3	9	7	3	0
Trafic rutier – drumuri principale	0	0	0	2	0
Industrie	0	0	0	0	0

Aglomerarea Satu Mare	Număr de școli expuse la valori ale Lnoapte					
Sursa de zgomot	45-49	50-54	55-59	60-64	65-69	>70
Trafic rutier	3	8	8	2	0	0
Trafic rutier – drumuri principale	0	0	1	2	0	0
Industrie	2	0	0	0	0	0

Aglomerarea Satu Mare	Număr de spitale expuse la valori ale Lzsn				
Sursa de zgomot	55-59	60-64	65-69	70-74	>75
Trafic rutier	3	4	1	1	0
Trafic rutier – drumuri principale	0	0	0	0	0
Industrie	0	0	0	0	0

Aglomerarea Satu Mare	Număr de spitale expuse la valori ale Lnoapte					
Sursa de zgomot	45-49	50-54	55-59	60-64	65-69	>70
Trafic rutier	2	4	1	1	0	0
Trafic rutier – drumuri principale	0	0	0	0	0	0
Industrie	0	0	0	0	0	0

Tabel 2. Suprafața afectată pentru fiecare sursă de zgomot (metri pătrați)

Sursa	55-60	60-65	65-70	70-75	75-80	80-85
Drumuri	9.616.890	8.215.149	2.987.162	1.509.209	59.091	0
Drumuri principale	1.229.606	923.592	794.721	602.303	18.530	0
Industrie	169593	61418	140126	13891	123	0

Tabel 3. Expunerea populației la zgomotul industrial

Aglomerarea Satu Mare	Număr de locuitori expuși la valori ale Lzsn				
Sursa de zgomot	55-59	60-64	65-69	70-74	>75
Gotec srl	0	0	0	0	0
WOCO	11	0	0	0	0
Unio	83	57	34	13	0
Draxlmeier	0	0	0	0	0
Somipress	0	0	0	0	0
Vetis 4	0	0	0	0	0
Vetis 3	0	0	0	0	0
Vetis 2	0	0	0	0	0
Vetis 1	0	0	0	0	0

Aglomerarea Satu Mare	Număr de locuitori expuși la valori ale Lnoapte					
Sursa de zgomot	45-49	50-54	55-59	60-64	65-69	>70
Gotec srl	0	0	0	0	0	0
WOCO	16	9	0	0	0	0
Unio	242	71	50	35	2	0
Draxlmeier	0	0	0	0	0	0
Somipress	0	0	0	0	0	0
Vetis 4	0	0	0	0	0	0
Vetis 3	0	0	0	0	0	0
Vetis 2	0	0	0	0	0	0
Vetis 1	0	0	0	0	0	0

Suprafața afectată pentru fiecare sursă de zgomot – industrie (metri pătrați)

Sursa	55-60	60-65	65-70	70-75	75-80	80-85
Gotec srl	2346	635	21	0	0	0
WOCO	141780	9812	0	0	0	0
Unio	99621	60979	124649	13524	135	0
Draxlmeier	5404	847	5	0	0	0
Somipress	0	0	0	0	0	0
Vetis 4	0	0	0	0	0	0
Vetis 3	0	0	0	0	0	0
Vetis 2	0	0	0	0	0	0
Vetis 1	0	0	0	0	0	0

Tabel 4. Expunerea populației la zgomotul rutier

Aglomerarea Satu Mare	Număr de locuitori expuși la valori ale Lzsn				
Sursa de zgomot	55-59	60-64	65-69	70-74	>75
DN19	835	913	1.297	147	0
DN19A	428	255	398	219	0
DN19F	223	127	248	25	0

Aglomerarea Satu Mare	Număr de locuitori expuși la valori ale Lnoapte					
Sursa de zgomot	45-49	50-54	55-59	60-64	65-69	>70
DN19	842	858	1.313	198	2	0
DN19A	242	363	267	0	0	0
DN19F	221	129	228	51	0	0

Aglomerarea Satu Mare	Număr de locuințe expuse la valori ale Lzsn				
Sursa de zgomot	55-59	60-64	65-69	70-74	>75
DN19	363	397	564	64	0
DN19A	186	111	173	95	0
DN19F	97	55	108	11	0

Aglomerarea Satu Mare	Număr de locuințe expuse la valori ale Lnoapte					
Sursa de zgomot	45-49	50-54	55-59	60-64	65-69	>70
DN19	266	373	571	86	1	0
DN19A	87	105	158	116	0	0
DN19F	73	56	99	22	0	0

Aglomerarea Satu Mare	Număr de școli expuse la valori ale Lzsn				
Sursa de zgomot	55-59	60-64	65-69	70-74	>75
DN19	2	0	0	0	0
DN19A	0	0	1	1	0
DN19F	0	0	0	0	0

Aglomerarea Satu Mare	Număr de școli expuse la valori ale Lnoapte					
Sursa de zgomot	45-49	50-54	55-59	60-64	65-69	>70
DN19	2	0	0	0	0	0
DN19A	0	0	1	1	0	0
DN19F	0	0	0	0	0	0

Aglomerarea Satu Mare	Număr de spitale expuse la valori ale Lzsn				
Sursa de zgomot	55-59	60-64	65-69	70-74	>75
DN19	0	0	0	0	0
DN19A	0	0	0	0	0
DN19F	0	0	0	0	0

Aglomerarea Satu Mare	Număr de spitale expuse la valori ale Lnoapte					
Sursa de zgomot	45-49	50-54	55-59	60-64	65-69	>70
DN19	842	0	0	0	0	0
DN19A	0	0	0	0	0	0
DN19F	0	0	0	0	0	0

Suprafața afectată pentru fiecare sursă de zgomot – drum principal (metri pătrați)

Sursa	55-60	60-65	65-70	70-75	75-80	80-85
DN19	974.635	756.371	679.674	499.971	15.993	0
DN19A	289.301	234.212	185.641	138.077	502	0
DN19F	73.867	52.862	46.573	34.583	28	0